

Anteile des Landes Sachsen-Anhalt an Unternehmen des privaten Rechts (gegliedert nach Fachressort)

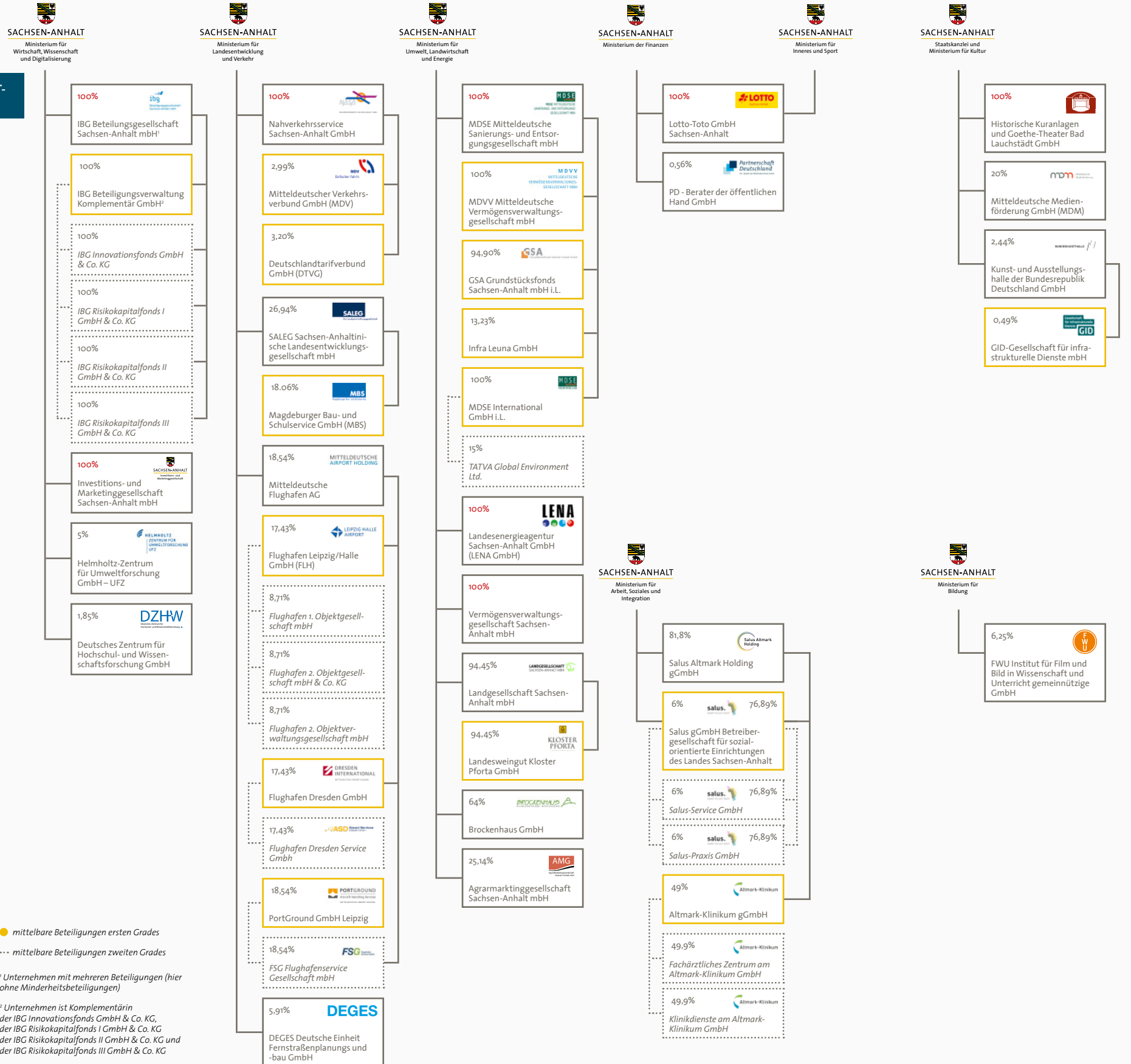
und an Anstalten des öffentlichen Rechts (Zuordnung nach Aufsichtsbehörde)

GESELLSCHAFTER-
EBENE

Wahrnehmung der
Gesellschafterrechte



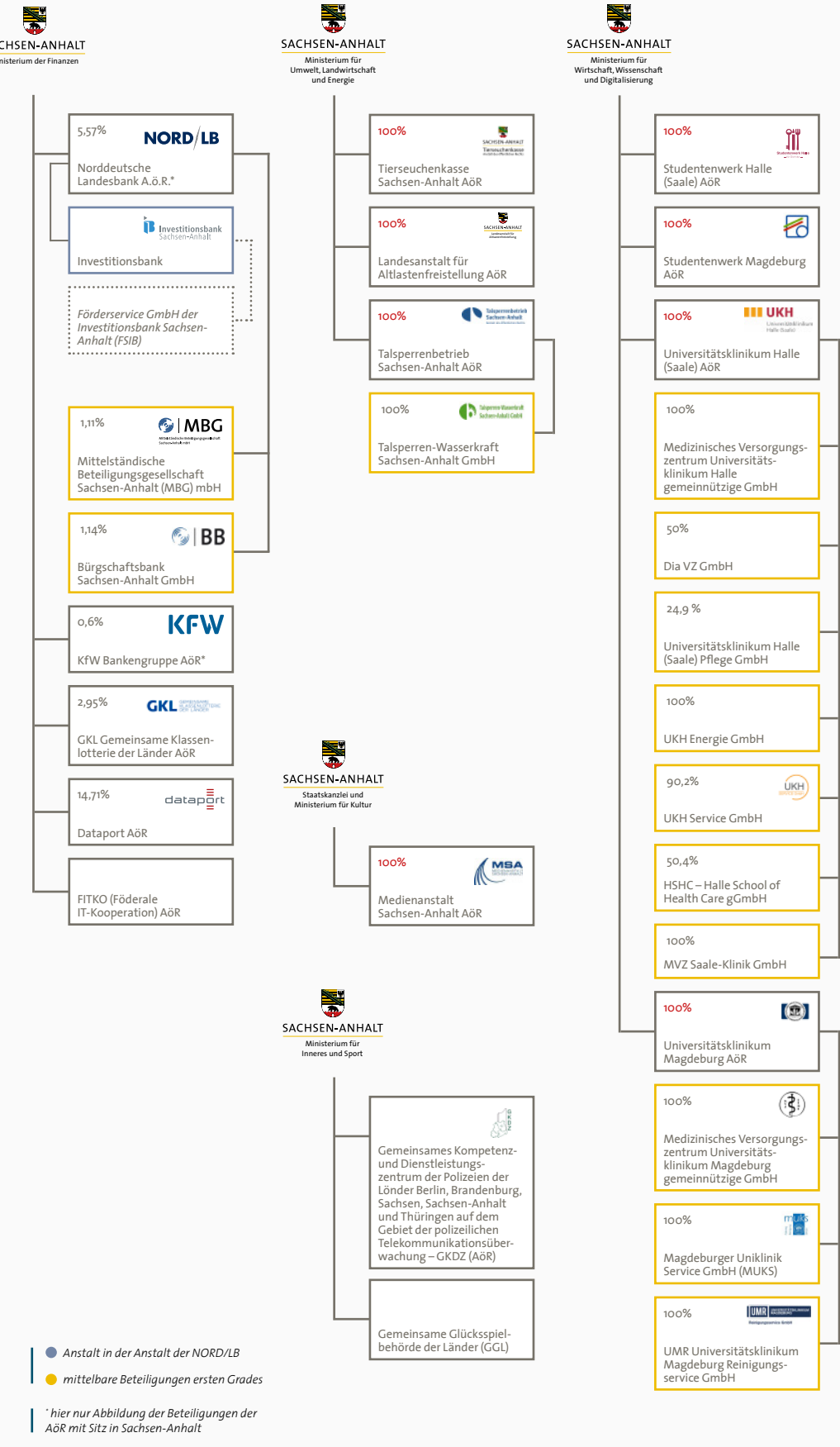
FACHRESSORT-
EBENE



● mittelbare Beteiligungen ersten Grades
 --- mittelbare Beteiligungen zweiten Grades

¹ Unternehmen mit mehreren Beteiligungen (hier ohne Minderheitsbeteiligungen)

² Unternehmen ist Komplementärin der IBG Innovationsfonds GmbH & Co. KG, der IBG Risikokapitalfonds I GmbH & Co. KG, der IBG Risikokapitalfonds II GmbH & Co. KG und der IBG Risikokapitalfonds III GmbH & Co. KG



● Anstalt in der Anstalt der NORD/LB
 ● mittelbare Beteiligungen ersten Grades

* hier nur Abbildung der Beteiligungen der AöR mit Sitz in Sachsen-Anhalt